

Zákazník 3000627122

Vyšší odborná škola a Střední škola
technická Česká Třebová
Habrmánova 1540
560 02 Česká Třebová
IČO 49314866 DIČ CZ49314866

Vyšší odborná škola a Střední škola technická Česká
Třebová
Habrmánova 1540
Česká Třebová
560 02 Česká Třebová 2

Vážený zákazníku,

tato faktura za elektřinu číslo 388253 byla vystavena dne 12.04.2021. V odběrném místě **VO - Velkoodběr, Skalka 1692, Česká Třebová** byla za období od 01.03.2021 do 31.03.2021 spotřebovaná elektřina v množství 24,610 MWh.

Nedoplatek ve výši 96.497,92 CZK prosíme uhradte do data splatnosti.

K úhradě celkem **96.497,92**
Datum splatnosti **12.05.2021**
Doporučené datum úhrady **07.05.2021**

Bankovní spojení **000000-0017532513/0300**
Variabilní symbol **9031388253**
Konstantní symbol **0308**
Specifický symbol **924092**

Částky jsou uvedeny včetně DPH Částka CZK
Elektřina a regulované služby 96.497,92
Výsledkem fakturace je nedoplatek ve výši 96.497,92

Daňový doklad číslo 388253		DUZP 31.03.2021
Sazba DPH	Základ DPH CZK	DPH CZK
21%	79.750,35	16.747,57



Obchodní zástupce
Tomáš Uher
e-mail: tomas.uher@pre.cz
tel.: 267 054 124

FAKTURACE 267 054 140
PORUCHOVÁ LINKA ČEZ 840 850 860

VYÚČTOVÁNÍ SPOTŘEBY ELEKTŘINY

Odběrné místo č. 8111011045, EAN OPM 859182400700940403

VO - Velkoodběr, Skalka 1692, Česká Třebová

Energie Konstant**Zúčtované částky celkem - rozpis dodávky elektřiny a regulovaných služeb**

Položka	Počet jednotek	Jednotka	CZK/Jednotka	Celkem CZK
Silová elektřina VT	24,610	MWh	1.325,00	32.608,25
Daň z elektřiny	24,610	MWh	28,30	696,46
Obchod s elektřinou				33.304,71
Použití sítí	24,610	MWh	59,54	1.465,28
Nevyžádaná dodávka jalové energie	0,03	MVArh	440,00	13,20
Rezervovaná kapacita měsíční	0,070	MW	196.119,00	13.728,33
Rezervovaná kapacita roční	0,095	MW	176.388,00	16.756,86
Distribuční služby ČEZ Distribuce, a. s.				31.963,67
Činnosti operátora trhu	1	měsíc	3,91	3,91
Podpora elekt. z podporovaných zdrojů energie	24,610	MWh	495,00	12.181,95
Systémové služby	24,610	MWh	93,30	2.296,11
Regulované služby				46.445,64
Elektřina a regulované služby celkem bez DPH				79.750,35

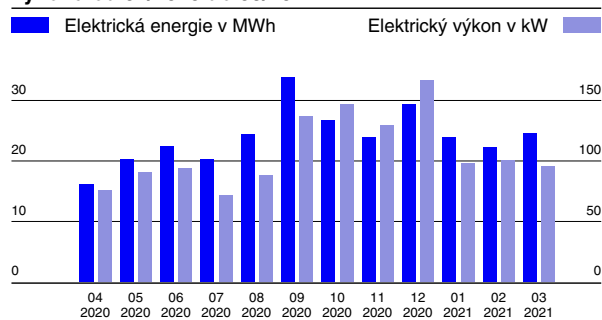
Daňový přehled

Částka CZK

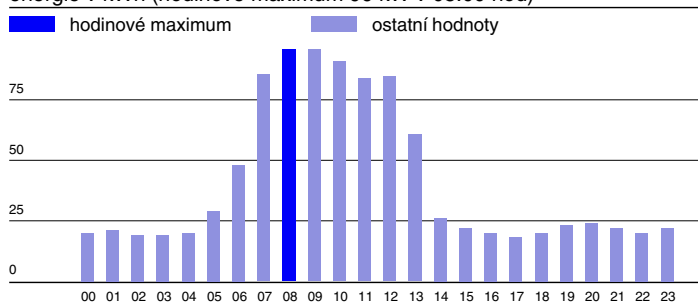
Položka	Základ DPH CZK	Sazba DPH	DPH CZK	Celkem
Elektřina a regulované služby	79.750,35	21%	16.747,57	96.497,92
Celkem	79.750,35		16.747,57	96.497,92

DÚF a sjednaná rezervovaná kapacita

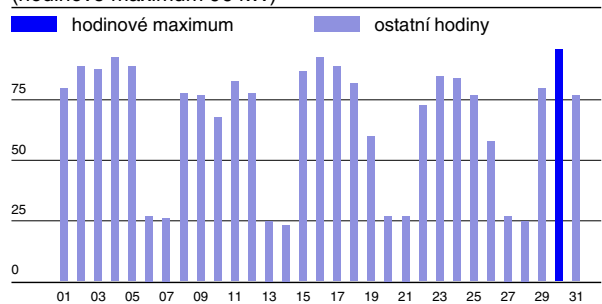
Položka	Tech. jednotky	Hodnota	Sjednáno
			rok měsíc
Činná energie VN	kWh	24610	
Decentrální výroba	kWh		
Maximum VN	kW	139	95 70
Maximum VN čas		02.03.2021 09:15	
Tg Fi VN		0,126	
Zpětná dodávka	kVArh	30	
Bezplatně	kWh		
Lokální spotřeba	kWh		

Diagram elektrické energie a hodinového elektrického výkonu od 04/2020 do 03/2021**Průběh hodinového výkonu dne s maximálním zatížením 30.03.2021**

energie v kWh (hodinové maximum 96 kW v 08:00 hod)

**Průběh hodinových denních maxim v 03/2021**

(hodinové maximum 96 kW)



Zpráva pro zákazníka: Výpočet platby podpory elektřiny z podporovaných zdrojů energie je prováděn dle zákona dvojím způsobem - součinem zákazníkem odebraného množství v MWh a jednotkové ceny, která se uvádí v CZK/MWh a součinem sjednaného rezervovaného příkonu za měsíc, délky období a stanovené ceny za rezervovaný příkon uvedené v CZK/MW/měsíc. Ve faktuře je použit levnější způsob výpočtu.